



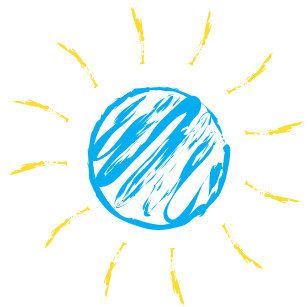
Gemeinsam die bunte Vielfalt erleben und den Schatz am Ende des Regenbogens entdecken

Leitziel unserer pädagogischen Arbeit

Wir möchten für die uns anvertrauten Kinder eine Atmosphäre schaffen und einen Raum geben in dem sie:

- zu eigenverantwortlichen
- selbständigen
- beziehungs- und gemeinschaftsfähigen
- demokratischen
- wertschätzenden
- lebendigen
- schöpferischen und kreativen

Menschen heranreifen können die, ihren Begabungen entsprechend, ihren Platz in Familie und Gesellschaft finden und einnehmen können.



Was wir Ihrem Kind bieten

- Raum für Entwicklung und Entfaltung in freiem Spiel und angeleiteten Aktivitäten
- Familiäre und geborgene Atmosphäre in einer kleinen Gruppe
- Ein großzügiges Außengelände, gemeinsam mit dem Abenteuerspielplatz, mit vielfältigen Möglichkeiten für Körper- und Naturerfahrungen
- Gemeinsames Mittagessen: frisch zubereitet, gesund und abwechslungsreich
- Individuelle Förderung
- Anleitung zur Selbständigkeit
- Hausaufgaben mit Förderung der Konzentration, Ausdauer und einer strukturierten Arbeitshaltung

Soziales Lernen

- Gruppenaktivitäten
- Kennenlernen kultureller Unterschiede
- Kommunikationsfähigkeit und Konfliktlösungsstrategien erlernen und einüben
- Mitbestimmung der Kinder (Partizipation)
- Voneinander und miteinander lernen

Wir bieten zusätzlich:

Integrative Plätze für Kinder die Auffälligkeiten und Defizite in den folgenden Bereichen aufweisen:

- Lernschwierigkeiten
- Sprachprobleme
- Entwicklungsverzögerungen
- Belastende familiäre oder soziale Situation
- Verhaltensauffälligkeiten wie starke Hemmungen, Ängste, oppositionelles Trotzverhalten etc.
- Aufmerksamkeitsdefizitsyndrom, Hyperaktivitätssyndrom (ADHS & ADS)



Unser integrativer Ansatz

Kinder, die obengenannte oder andere Verhaltensauffälligkeiten aufweisen, werden in unserem Hort gemeinsam mit anderen Kindern betreut, um ihnen eine gleichberechtigte Teilnahme am gesellschaftlichen Leben zu ermöglichen.

Unser pädagogisch und therapeutisch geschultes Personal berücksichtigt hierbei die besonderen Bedürfnisse und den angemessenen Förderbedarf.

